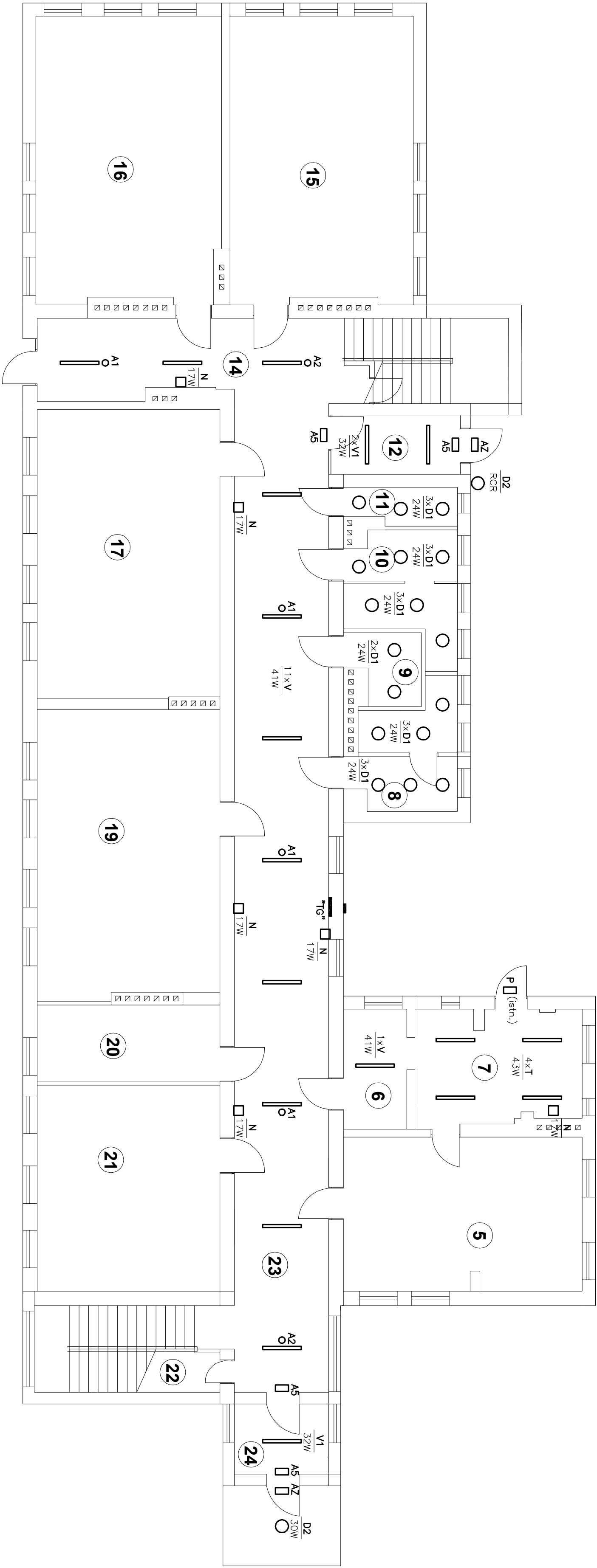


RZUT PARTERU

INSTALACJA OŚWIEPLENIA



Nr pom.	Pomieszczenia
5	Świetlica
7	Kuchnia
6	Dziurka woźnego
8	Sanitariat
8	Sanitariat
9	Sanitariat dla niepełnosprawnych
10	Sanitariat
11	Magazyn
12	Komunikacja Wiatrołap
14	Magazyn
15	Pracownia przedmiotów różnych
16	Pracownia przedmiotów różnych
17	Pracownia przedmiotów różnych
19	Pracownia przedmiotów różnych
20	Gabinet pedagoga
21	Szafnia uczniów
22	Magazyn
23	Komunikacja
24	Wiatrołap

TYPY OPRAW:

- A1 – proj. oprawa oświetlenia awaryjnego 1h, 2W, DOT CSC, led, okrągła, strumień świetny 260Lm, opłyka wąska – korytarzowa, oświetlenie drogi ewakuacyjnej; Oprawa nasufitowa (szt. 10).
- A2 – proj. oprawa oświetlenia awaryjnego 1h, 2W, DOT CS, led, okrągła, strumień świetny 250Lm, opłyka szeroka. Oprawa nasufitowa (szt. 4).
- A3 – proj. oprawa oświetlenia awaryjnego 1h, 5W, Hybryd PRIMOS, led, prostokątna, strumień świetny 300Lm. Oprawa z kłosem i piktoogramem "WYJŚCIE W DOL" Oprawa nasceinna (szt. 2).
- A4 – proj. oprawa oświetlenia awaryjnego 1h, 5W, Hybryd PRIMOS, led, prostokątna, strumień świetny 300Lm. Oprawa z kłosem i piktoogramem "WYJŚCIE W PRAWO" Oprawa nasceinna (szt. 2).
- A5 – proj. oprawa oświetlenia awaryjnego 1h, 5W, Hybryd PRIMOS, led, prostokątna, strumień świetny 300Lm. Oprawa z kłosem i piktoogramem "WYJŚCIE EWAKUACYJNE". Oprawa nasceinna (szt. 4).
- AZ – proj. oprawa oświetlenia awaryjnego 1h, 5W, Hybryd PRIMOS, led, prostokątna, z dodatkowym układem grzeijnym z termostatem HTR 25 do pracy w niskich temperaturach. Oprawa nad drzwiami zewnętrznyimi (szt. 2).
- D1 – Północna okna, natynkowa 24W, Dione led, strumień świetny 2300Lm, temp. barwowa 4000K. Kłosz z poliwęglianu PC mleczny opal, IP65, IK10, (szt. 34).
- D2 – j.w. lecz o mocy 30W i strumieniu świetnym 2800Lm (szt. 1)
- D2/ROR – j.w. lecz z dodatkowym rodzowym czujnikiem ruchu ROR i identyfikacją "dzień i noc" (szt. 1)
- N – proj. oprawa ledowa SQ 160 led, 17W, 2050Lm, 4000K, IP20, z kłosem mlecznym opal, 162x162mm. Oprawa nasceinna (szt. 10)
- P – iszn, projektor ledowy 50W na ścianie zewnętrznej (szt. 5) + 3 szt. proj. o mocy ~50W
- S1 – proj. oprawa ledowa SQ 600 led, 37W, 3700Lm, 4000K, IP20, z kłosem mlecznym opal 592x592mm. Oprawa do wbudowania w sufit podwieszany (szt. 5)
- S2 – j.w. lecz o mocy 45W, 4400Lm (szt. 4)
- S3 – proj. oprawa ledowa SQ600 led, 29W, 3100Lm, 4000K, IP20, z kłosem mlecznym opal 592x592mm. Oprawa nasufitowa (szt. 8)
- T – proj. oprawa ledowa natynkowa TRIAN, 43W, strumień świetny 7000Lm, 4000K, IP66, IK09. Kłosz PC opal, wym. 1152x85x80mm (szt. 4)
- V – proj. oprawa ledowa nasufitowa VECTOR led, 41W, 4300Lm, 4000K, IP40, z kłosem PRM-MAT, 1161x61x125mm. Oprawa nasufitowa (szt. 26)
- V1 – j.w. lecz 4150Lm, 32W (szt. 1)

- Trwałość paneli led w/w opraw min. 50000godz., tolerancja wymiarów, mocy i strumienia ±5%.
- Wszystkie oprawy oświetlenia awaryjnego muszą posiadać AUTOTEST1, umożliwiający wzrokową kontrolę świecenia diod led.
- Podane typy opraw mogą być zastąpione innymi równoważnymi oprawami spełniającymi parametry techniczne projektowanych opraw.

UWAGA:

1. Proj. oprawy oświetlenia podstawowego (oznaczenia D1 do V1) zamontować w miejsce uprzednio zdemontowanych istn. opraw. Wykorzystać istn. przewody zasilające oraz wyłączniki i przełączniki.
2. Proj. oprawy oświetlenia awaryjnego – ewakuacyjne (oznaczenia A1 do AZ) zamontować na suficie, oraz na ścianie. Zasilanie przewodem YDYpzo 3x1,5mm2 od tablicy "TG" (porter) i TP (półtor).
3. Instalację na ścianach i suficie wykonać pod tynk (p/l). Przy wykonaniu bruzd w ścianach i w suficie pod nowe przewody zasilające, dla ograniczenia pyłu (kurzu) używać wyłącznic bruzdownic z podłączonymi odkurzaczami.
4. Wszystkie oprawy oświetlenia awaryjnego mają pracować w systemie "ciemno" – przy zasilaniu z sieci oprawa jest w tybie czuwania, nie świeci. Przy braku napięcia automatycznie przełączy się w tryb pracy awaryjnej – świeci.
5. Przy pracach związanych z demontażem istn. opraw oraz z oprzędowaniem instalacji oświetlenia awaryjnego zachować szczególną ostrożność i uwagę (prace pod lub w pobliżu napięcia).
6. W pomieszczeniach, gdzie nie pokazano wymiarów opraw, istn. oprawy i źródła światła led pozostawic bez zmian.

BIURO PROJEKTÓW I USŁUG POMIAROWYCH "BUDOPROJEKT"			
ul. B. Śniadego 6, Konin, tel/fax (0-63) 245 07 08 e-mail: budoprojekt.zbigniew.wroblewski@wp.pl			
INWESTOR	Gmina Stare Miasto 62-571 Stare Miasto, ul. Główna 16B	DATA	05/2021
OBIEKT	Montaż instalacji elektrycznej wraz z wymianą instalacji oświetlenia ewakuacyjnego w budynku Szkoły Podstawowej w Starym Mieście		
ADRES	ul. Szkołna 11	SKALA	1:100
TREŚĆ	Instalacja elektryczna oświetlenia	NR RYS	E/3
PROJEKTOWAŁ	Inż. Zbigniew Wroblewski Upr. Nr 01 Rachalińskie Spec. Inst. Inżynieria w zakresie instalacji elektrycznej		